

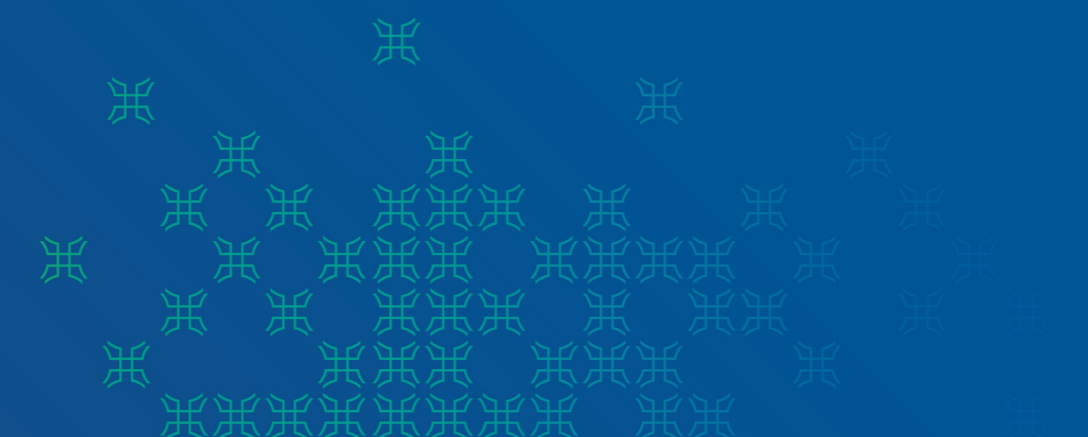


*Du thuyến* TẠI GIA  
*Sinh thái* QUANH NHÀ



KHO BẦU  
**VĨNH CỬU**  
GIỮA  
KHÔNG GIAN THANH BÌNH CỦA HỘI AN

**LINKHOUSE**  
CÔNG TY CỔ PHẦN BẤT ĐỘNG SẢN LINKHOUSE  
Địa chỉ: 320 đường 2 tháng 9, Hải Châu, Đà Nẵng  
Hotline: 0901 13 63 83  
Website: linkhousemien trung.vn





# CASAMIA

QUẬN THỂ BIỆT THỰ NỔI SINH THÁI  
VỚI BẾN DU THUYỀN RIÊNG TẠI GIA

CASAMIA là dự án Quần thể Biệt thự nổi "2 trong 1" được quy hoạch độc đáo, nằm trọn trong không gian thiên nhiên sinh thái hài hòa của khu bảo tồn dự trữ sinh quyển và được bao bọc bởi sông nước mênh mông thanh bình nơi cửa biển miền Trung. Xóa nhòa ranh giới giữa "nhà" và "nơi nghỉ dưỡng", với mong muốn kiến tạo một cộng đồng cư dân khác biệt và đẳng cấp, Casamia đón chủ nhân tương lai vào một hành trình hưởng thụ cuộc sống đậm chất thượng lưu với bến du thuyền riêng neo đậu ngay trước tư gia là một đặc quyền mang đầy tính biểu tượng.



## NHẤT CẬN THỊ NHỊ CẬN GIANG, TAM CẬN LỘ

Casamia Hội An là dự án cực kỳ hiếm có khi nằm ngay trên con đường tơ lụa nối thẳng từ Đà Nẵng qua Hội An đến Tam Kỳ (sân bay Chu Lai). Mặt đường rộng 38m là tuyến giao thông chính khi đi từ TP cổ Hội An ra khu mới Nam Hội An. Tuy nhiên, điểm đặc biệt của dự án đó chính là nằm trong lòng khu dự trữ sinh quyển rừng dừa Bảy Mẫu nổi tiếng của Hội An. Đây là nơi thu hút khách du lịch đứng thứ 2 sau thành phố cổ Hội An, đặc biệt thu hút lượng lớn du khách Hàn Quốc tại đây với tốc độ phát triển du lịch chóng mặt với nhiều loại hình du lịch cực kỳ thu hút du khách nước ngoài. Chính vì vậy, giá trị đất trong khu vực rừng dừa Bảy Mẫu này là rất lớn khi tính về giá trị khai thác. Đặc biệt, Casamia Hội An có địa thế đất tuyệt đẹp, mặt tiền đường 38m, mặt cạnh giáp với sông lớn, và chỉ cách vịnh Cửa Đại 500m nên gần như được thừa hưởng nguyên giá trị mà khu dự trữ rừng dừa Bảy Mẫu đem lại, cũng như thu hút du khách.



# TUYỆT TÁC KIẾN TRÚC

## HỘI TỤ TINH HOA

Ảnh thực tại dự án



Mái vòm Clubhouse



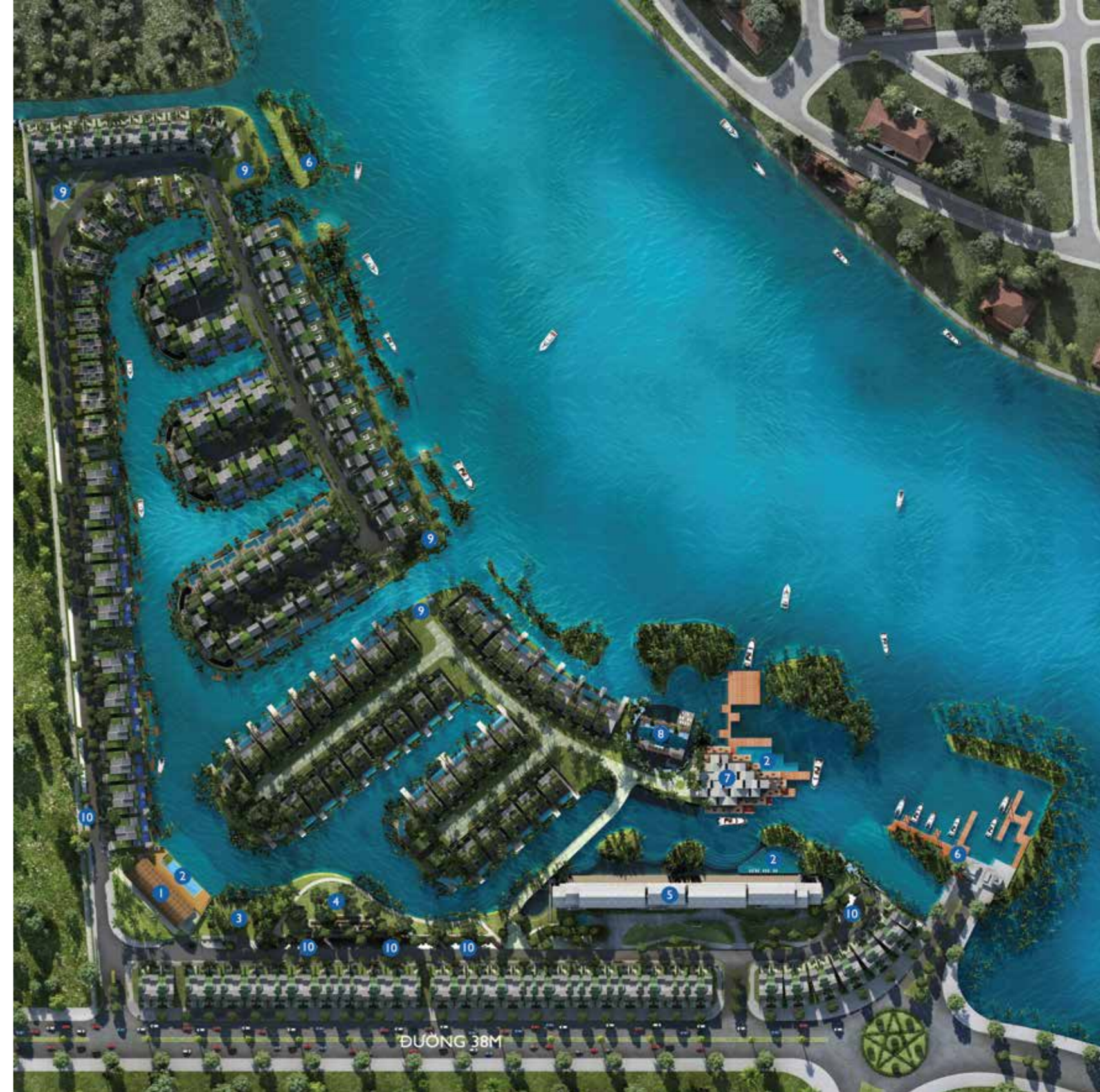
Sự góp mặt của những thương hiệu kiến trúc trứ danh như CPG, KTS.Vô Trọng Nghĩa khó lòng làm thất vọng những nhà đầu tư khát khe nhất với "Gu đầu tư" khác biệt. Tại Casamia, người ta vẫn thấy thấp thoáng đâu đây một Hội An hoài cổ với những mái ngói âm dương, cửa vòm của những khu chợ, nét làng trong phố mộc mạc, thanh bình, nhưng được khoác lên mình một tấm áo mới đầy tính đương đại với sự hiện diện kiêu hãnh mà không hề phô trương của những biểu tượng thượng lưu như bể bơi vô cực, bến du thuyền tại nhà,...

# DẪN ĐẦU CHUẨN SỐNG MỚI

Hội tụ những tinh hoa bậc nhất của Hội An, những cư dân của Casamia chia sẻ về phong cách, gu hướng thụ và tạo nên một cộng đồng khác biệt đầy tinh túy.

## TIỆN ÍCH NỘI KHU:

1. Club house (gym, spa, nhà hàng, cafe)
2. Bể bơi vô cực
3. Kid Club
4. Công viên trung tâm
5. Khách sạn 5\*
6. Bến du thuyền công cộng
7. Nhà hàng - bar
8. Spa - gym
9. Công viên
10. Bãi đỗ xe



*Trào dâng* Tiềm Năng  
*Sinh lời* Bền Vững



Với việc sở hữu linh hồn phố Hội toát lên từ thiết kế biệt thự, vị trí tâm điểm với hạ tầng kết nối, Casamia Hội An chính là chuẩn đầu tư mới khi lượng khách du lịch của Hội An liên tục tăng trưởng 20% mỗi năm vừa qua. Giải quyết bài toán khan hiếm cơ sở lưu trú cao cấp cùng định hướng giãn mật độ du lịch khu phố cổ của Hội An, Casamia Hội An mở ra cơ hội kinh doanh linh hoạt với nguồn khách sẵn có hàng năm lên tới 7,000,000 lượt. Không những nổi bật với cơ hội kinh doanh sinh lời ngay lập tức, Casamia Hội An nói chung và Casa Vela nói riêng, còn tiềm tàng giá trị kế thừa vĩnh cửu với khả năng tăng giá bền vững trong dài hạn.

# VELA VILLATEL



## CASA RIVANA

Mang ý nghĩa là ngôi nhà bên sông, Casa Rivana tái hiện tài tình một ""Hội An thu nhỏ"" khoác trên mình tấm áo đương đại tinh tế, đẳng cấp.

Tiểu khu gồm các biệt thự nhà vườn, chiều cao tối đa 3 tầng, với 2 dạng biệt thự đơn lập và song lập, được bao bọc bởi mảng xanh duyên dáng của khu dừa nước, cùng hệ thống bể bơi vô cực và và bến du thuyền tại gia, hứa hẹn là chốn dừng chân lí tưởng để gia chủ hoà mình giữa thiên nhiên vẹn nguyên, tận hưởng cuộc sống. Casa Rivana - nơi kết nối những giá trị hưởng thụ đầy đẳng cấp, kiến tạo nên không gian sống khác biệt, mang lại trải nghiệm cá nhân tinh tế."



## CASA GALA

Là tiểu khu shophouse độc nhất của Casamia, Casa Galleria bao gồm những nhà phố thương mại cao 3 tầng, với tầng dưới có thể dùng làm cửa hàng kinh doanh, cùng nhiều hạ tầng thương mại - dịch vụ chuẩn quốc tế, đặt trong một tổng thể chung được bài trí tinh tế như những ""gallery"" nghệ thuật.

Tọa lạc trên tuyến đường 38m nổi dài từ Đà Nẵng đến phố cổ Hội An, Casa Galleria hội tụ trọn vẹn 3 tiêu chí ""nhất cận thị, nhị cận giang, tam cận lộ"", mở ra một cơ hội hiếm có dành cho những chủ nhân đang tìm kiếm một nơi an cư lạc nghiệp, đầu tư sinh lời ngay trên chính sản phẩm bất động sản của mình."



## VELA VILLATEL

Phân khu Casa Vela - vela villatel sở hữu vị trí tâm điểm đẳng cấp nhất dự án, với sự khan hiếm chỉ 38 sản phẩm - khai lập chuẩn sống mới với đầy đủ ý nghĩa của "ngôi nhà thứ hai": kế thừa đặc trưng văn hóa Hội An, tinh tế trong hơi thở hiện đại, mang lại không gian sinh thái cho cuộc sống nghỉ dưỡng, trao riêng tiềm năng sinh lời đột phá, trở thành kho báu vĩnh cửu truyền đời cho thế hệ mai sau.



# CASA RIVANA

# CASA GALA

Trục đường 38m  
nối Đà Nẵng - Tam Kỳ

CASA GALA  
SHOP HOUSE

VELA VILLATEL  
BIỆT THỰ DU LỊCH

CASA RIVANA  
BIỆT THỰ MẶT SÔNG

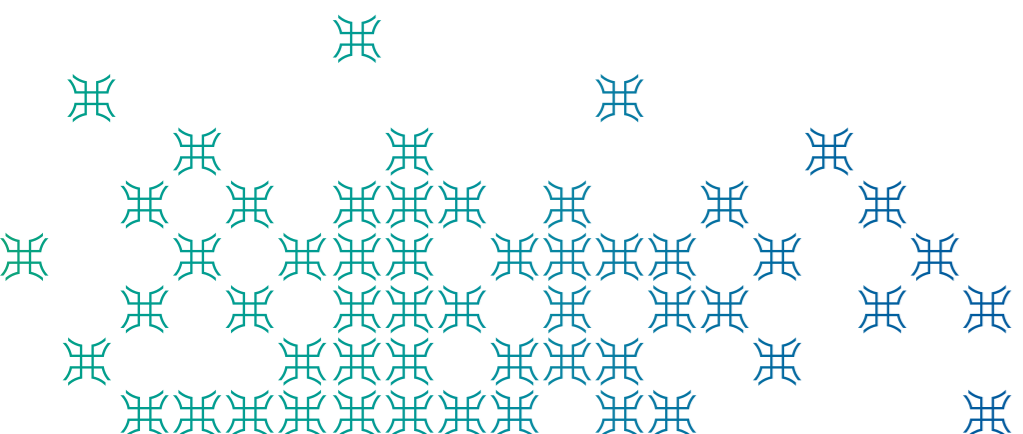
Sông Cổ Cò - hướng ra Cửa Đại



*Sở hữu* BIỆT THỰ DU LỊCH

SỔ ĐỎ *Vĩnh Viễn*

Villatel tại Casamia - biệt thự du lịch sang trọng với sổ đỏ dài hạn: nghỉ dưỡng đẳng cấp - linh hoạt cho thuê - tăng giá bền vững Việt Nam - thị trường du lịch mới nổi gây ấn tượng với những sản phẩm nghỉ dưỡng tiệm cận mô hình nghỉ dưỡng hạng sang thế giới. Tại đô thị cổ Hội An, Villatel tại Casamia với đầy đủ tiêu chuẩn để trở thành cơ sở lưu trú cao cấp, đáp ứng kịp thời nhu cầu ngày càng cao của du khách.



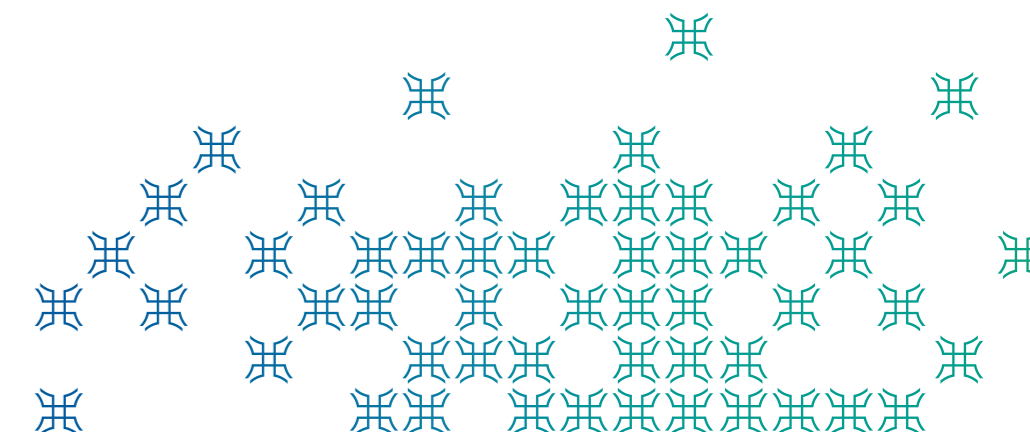


# *Đễ dàng* CHO THUÊ *Linh hoạt* THANH KHOẢN

Đặc biệt, Villatel là giải pháp sinh lời cho các nhà đầu tư BĐS đón sóng tăng trưởng du lịch của Hội An với lượng khách quốc tế tăng trưởng 2 con số mỗi năm.

Sở hữu không gian sinh thái, thiết kế độc đáo cùng đầy đủ tiện ích, nếu đưa vào kinh doanh lưu trú Villatel dễ dàng đạt tỉ lệ lấp đầy phòng cao đối với phân khúc khách hàng cao cấp.

Chủ sở hữu hoàn toàn được chủ động trong việc sử dụng cũng như hợp tác quản lý vận hành và khai thác, dễ dàng thanh khoản với sổ đỏ lâu dài từng căn.

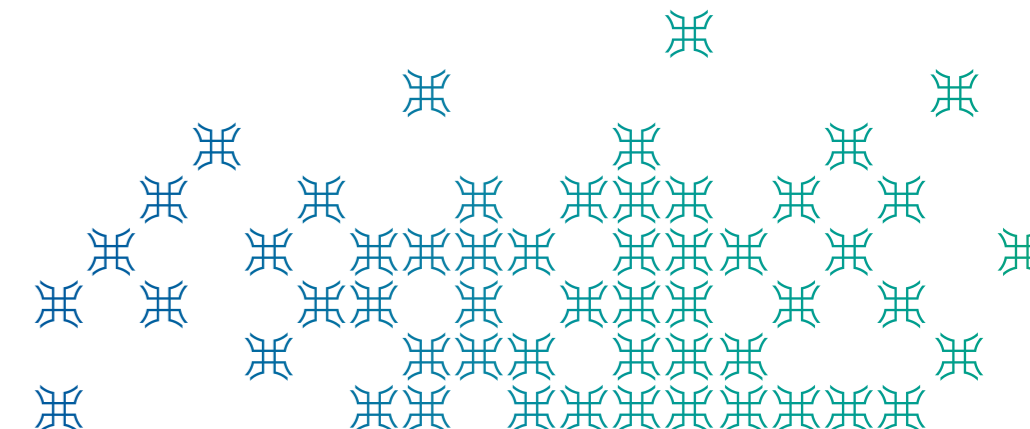




*Nghỉ dưỡng* ĐẲNG CẤP

*Tăng giá* BỀN VỮNG

Villatел được phát triển theo mô hình biệt thự du lịch, sở hữu thiết kế độc đáo đậm chất Hội An với 7-8 phòng ngủ rộng rãi sang trọng, view sông & bể bơi. Thừa hưởng không gian sinh thái thoáng đãng của Rừng Dừa Bảy Mẫu và mặt sông Cổ Cò, đem lại cuộc sống nghỉ dưỡng thiên nhiên cho chủ nhân và gia đình.





# VELA VILLATEL

BIỆT THỰ DU LỊCH -☆☆☆☆☆- HỘI AN

(MINI BOUTIQUE HOTEL)

BT2.2-8 - BT2.11-18

BT4.2-5 - BT4.8-11

DIỆN TÍCH ĐẤT

400.00 m<sup>2</sup>

TỔNG DIỆN TÍCH

XÂY DỰNG

526.23 m<sup>2</sup>

SỐ TẦNG 3

SỐ PHÒNG NGỦ 7

BỂ BƠI 43.5 m<sup>2</sup>

LỐI VÀO CHÍNH



TẦNG TRỆT



TẦNG 1



TẦNG 2





# VELA VILLATEL

BIỆT THỰ DU LỊCH -☆☆☆☆☆- HỘI AN

(MINI BOUTIQUE HOTEL )

BT3-BT5

DIỆN TÍCH ĐẤT  
400.04 - 405.99 m<sup>2</sup>

TỔNG DIỆN TÍCH  
XÂY DỰNG

525.02 m<sup>2</sup>

SỐ TẦNG 2  
SỐ PHÒNG NGỦ 6  
BỂ BƠI 24.0 m<sup>2</sup>

SÂN VƯỜN LƯU KHÔNG  
120.00 m<sup>2</sup>

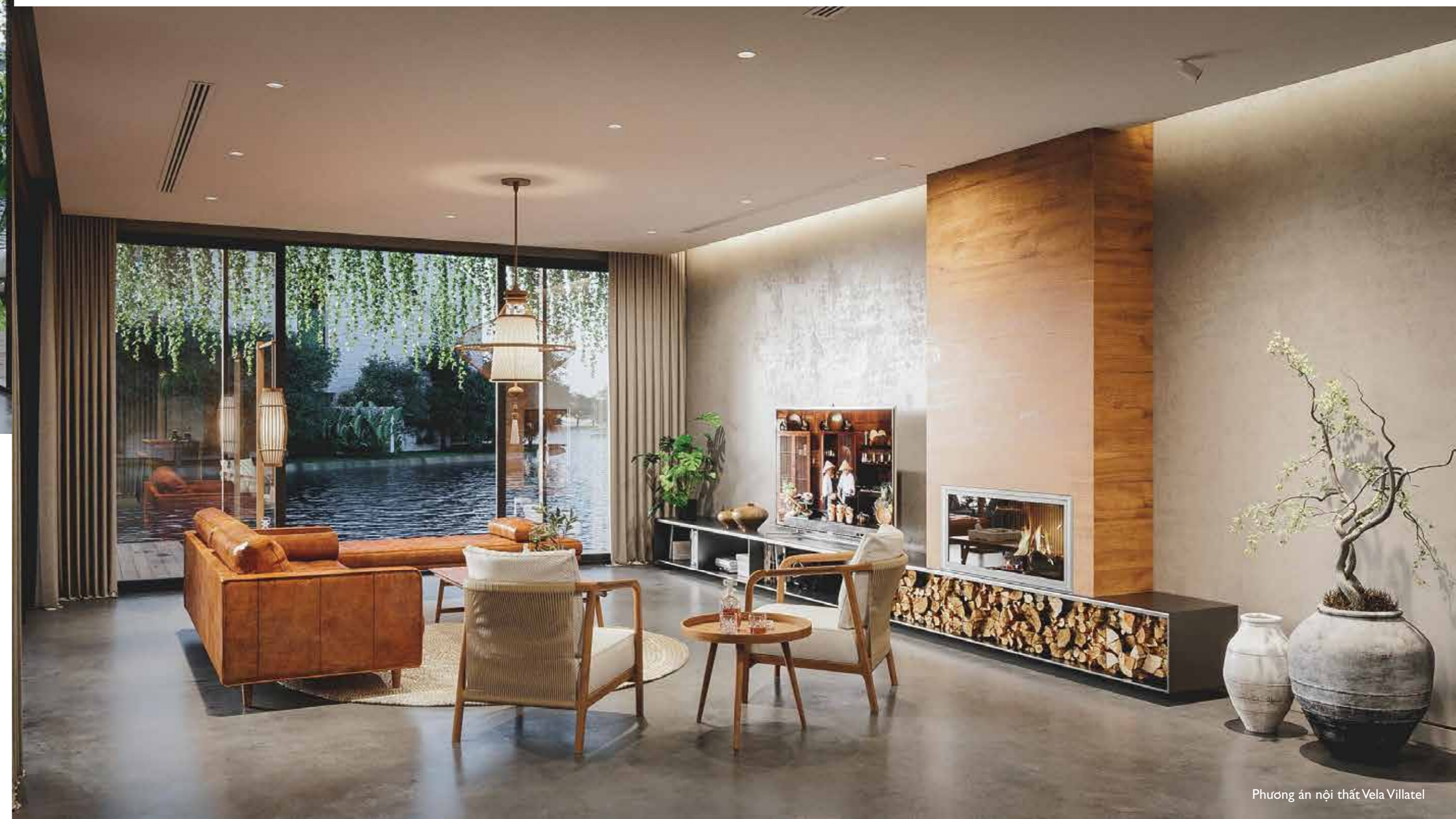


TẦNG 1



TẦNG TRỆT

# VELA VILLATEL





# CASA RIVANA

CASA (NGÔI NHÀ) + RIVER (DÒNG SÔNG)  
BIỆT THỰ MẶT SÔNG CỎ CỎ

BT1 - DL3

DIỆN TÍCH ĐẤT  
300.00 m<sup>2</sup>

TỔNG DIỆN TÍCH  
XÂY DỰNG  
433.01 m<sup>2</sup>

SỐ TẦNG 2  
SỐ PHÒNG NGỦ 4  
BỂ BƠI 28.0 m<sup>2</sup>

SÂN VƯỜN LƯU KHÔNG  
120.00 m<sup>2</sup>



TẦNG 1



TẦNG TRỆT



CASA RIVANA

CASA RIVANA



Ảnh thực tại dự án

## CẬP NHẬT HÌNH ẢNH TẠI DỰ ÁN CASAMIA



Công viên trung tâm



Bể bơi Clubhouse



Cầu cảnh quan



Clubhouse



